

観光情報

Tourism Perak Management Berhad
 No. 22, 22A & 22, Jalan Teh Hawa,
 30300 Ipoh, Perak.
 Tel: +605-249 9966
 Fax: +605-242 3388
 Email: wow@tourismperakmalaysia.com
 Web: www.tourismperakmalaysia.com

Tourism Malaysia Northern Region
 No. 11, Beach Street,
 George Town, 10300 Pulau Pinang.
 Tel: +604-261 0058
 Fax: +604-262 3688
 Web: www.malaysia.travel

**Ministry of Tourism, Arts
 and Culture Malaysia (MOTAC)**
Perak Office
 7 & 9, Jalan Medan Istana 3,
 Bandar Ipoh Raya,
 30000 Ipoh, Perak.
 Tel: +605-255 0413
 Fax: +605-253 6027
 Web: www.motac.gov.my

Ipoh Tourist Information Centre (ITIC)
 1, Jalan Tun Sambanthan,
 (Old MBI Building)
 30300 Ipoh, Perak.
 Tel: +605-208 3155
 Fax: +605-208 3150

Perak Tourism Association (PTA)
 D-3-5, Green Town Square
 Jalan Dato' Ahmad Said,
 30450, Ipoh, Perak.
 Tel: +6012-518 6070
 Email: ppozman@hotmail.com

Malaysia Association of Hotel (MAH)
 Perak Chapter
 C/O Ipoh French Hotel Sdn. Bhd.
 60-62, Jalan Dato' Onn Jaafar,
 30300 Ipoh, Perak.
 Tel: +605-241 3030
 Email: tony@headlinesgrp.com

**Perak Tourist Guide Association
 (PKTga)**
 2nd Floor, No. 75-77,
 Jalan Mustapha Al-Bakri,
 30000 Ipoh, Perak.
 Tel: +605-242 0897
 Fax: +605-243 0897

一般情報

Medical Centres
 KPJ Ipoh Specialist Hospital
 Tel: +605 240 8777

Taiping Medical Centre
 Tel: +605 807 1049 / 1971

Hospital Raja Permaisuri Bainun
 Perak Chapter
 Tel: +605 208 5000

Fatimah Hospital
 Tel: +605 545 5777

Ipoh Pantai Hospital
 Tel: +605 540 5555

Perak Community
 Specialist Hospital (PCSH)
 Tel: +605 241 9000

KMC Medical Centre
 Tel: +605-242 5333

Hospital Seri Botani
 Tel: +605-226 2777



Publication:
TOURISM PERAK MANAGEMENT BERHAD
 22, 22A & 22B, Jalan Teh Hawa,
 30300 Ipoh, Perak Darul Ridzuan, Malaysia
 Tel: +605-249 9966 Fax: +605-242 3388

Email: wow@tourismperakmalaysia.com
Website: www.tourismperakmalaysia.com
Facebook: Tourism Perak
Twitter: Tourism Perak
Instagram: Tourism Perak



'楽しいマップ'
イポー
ペラ



#PromisingPerak

日本語版

錫鉱山遺産の道

マラヤのイギリス植民地支配時代に建てられた建築物の壮麗さを物語るこの道には、27の建物が建てられている。その中には、イポー市庁舎、パーチ・メモリアル・クロック・タワー、コンクェバイン・レーン、セント・マイケルズ教育機関などがある。

GPS位置情報
 N 4° 35' 50.58492" E 101° 4' 24.393"



イポーのタージ・マハルとして親しまれているこの建物は、マレーシア最大の鉄道会社であるケレタピ・タナ・メラユ (KTM) が運営する電気列車サービス (ETS) に乗客が乗車する場所である。イポーを象徴するこの木は、建物の前には庭園が美しく整備され、イポーを象徴する木々が立ち並ぶ。

GPS位置情報 N 4° 35' 50.58492" E 101° 4' 24.393"

イポー駅

タンブンのサンウェイ・ロスト・ワールド

熱帯雨林、百万年の歴史を持つ石灰岩の丘、天然温泉に囲まれた家族中心のレクリエーション・デスティネーションの代表格だ。10のセクションからなるこのテーマパークには合計88のアトラクションがある。また、あらゆる年齢層の観光客にさまざまなエコシステムを楽しむことができる。

GPS位置情報
 N 4° 37' 29.424" E 101° 9' 16.668"



グアン・ラン・レクリエーション・パーク

1880年に錫が採掘された場所だ。このレクリエーション・パークの入り口では、マレーシアで最も高い人工滝を見ることが出来る。湖の反対側に渡りたい人には、特別なボート・サービスが用意されている。景観の美しさで目を驚かせるだけでなく、ミニ動物園や家族でくつろげる「ルマ・ベラ」ハウスもいくつかある。

GPS位置情報 N 4° 37' 32.98944" E 101° 5' 20.3586"

ハードロック・ショップ

ハードロック・カフェのファンの方々にはジャラン・スルタン・イスカンドルのPALO101にあるショップでハードロックのグッズが手に入る。Tシャツ、パーカー、グラス、マグカップ、キーホルダー、その他の記念品など、興味深いアイテムが揃っている。さらに、大人気のハード・ロック・バッジも販売されており、「IPOH」と刻まれたバッジはこの店でしか手に入らない。お店はまもなくオープン予定。

GPS位置情報 N4° 35' 33.353" E101° 5' 10.3"



ペラック・モスクの道

ペラック・モスクの道は、人類の文明や古くからの文化に基づくモスク建築の様々な類型や分類を明らかにした。独特な現代的創造性の要素を通して、様々なモチーフの影響を受けてきたイスラム遺産建築のユニークさを伝える。これらのモスクは現在、探検へと誘う観光の象徴的な建造物となっている。

GPS位置情報 N 4°35' 46.34304" E 101° 4' 32.71908"



コンクェバイン・レーン

ロロン・パングリマ (Lorong Panglima) としても知られるこの狭い小道には、1892年以来、中国系移民の伝統家屋が並んでいる。歴史と建築を感じるこの通りは、写真に収めたいフォトスポットも多い。また、お土産を買ったり、コーヒーを飲みに行ったり、様々な屋台料理を楽しむこともできる。

GPS位置情報 N 4° 35' 46.8294" E 101° 40.539"



地質学博物館

化石、岩石、鉱物、貴重な宝石などのユニークなコレクションに加え、ペラ州のカンタ溪谷のスズ鉱山で発見された錫石 (スズ鉱石) のサンプルも展示されている。

営業時間: 月～金 8.30時～午後5時 入場無料

GPS位置情報 N 4°35'51.20592" E 101° 7'11.23356"



リトル・インド (インド村)

イポー・オールドタウンの一角にあるリトル・インドは、インド人コミュニティの伝統的な習慣や文化で有名だ。遺産ゾーンに指定されているリトル・インドは、特にディー・バヴァリとタイプサムの前には、多くの人で賑わう。インドの服やアクセサリーを買うだけでなく、本格的なインド料理を味わうこともできる。

GPS位置情報 N 4°35'34.9116" E 101° 4'32.556"



イポーホワイトコーヒー

イポーで最も人気のローカル・ドリンクの一つ。イポーに来たら是非このコーヒーを試してみたい。イポー・セントラル・マーケット (UTC) には、挽いたコーヒー豆をお土産として売っている屋台や露店がたくさんあるので、コーヒー好きの方は嬉しいだろう。

GPS位置情報 N 4° 35' 45.024" E 101° 4' 55.02"



タンブンプメロ

「イポー」の代名詞である「タンブンプメロ」は、大ぶりでジューシーな甘さで知られる。果肉が白くて甘いものと、ピンク色で酸味が強いものがある。タンブン以外にも、イポー・カンパル通り沿いの20軒ほどの露店でも売られている。

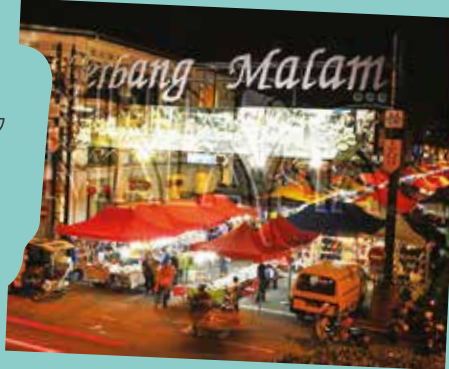
GPS位置情報 N 4° 33' 52.93368" E 101° 6' 48.90132"



ゲルバン・マラム・ナイトマーケット

Gerbang Malamは2003年以来、イポーの夜の雰囲気盛り上げる場所となっている。クアラルンプールでも人気のアップタウンマーケットをコンセプトにしている。毎日午後7時から夜中1時まで、130以上の屋台が営業している。日用品を売る屋台のほか、リラクソロジーのマッサージも人気だ。

GPS位置情報 N 4° 35' 39.0822" E 101° 5' 2.91588"



ブラタンスルタン・アズラン・シャー、メルラヤロータリー

約7.3ヘクタールの広さを誇るブラタン・スルタン・アズラン・シャーは、ペラ州最大のロータリーである。週末の夜には家族連れで賑わい、様々なアクティビティが用意されている。

GPS位置情報 N 4° 40' 10.98264" E 101° 4' 46.53336"

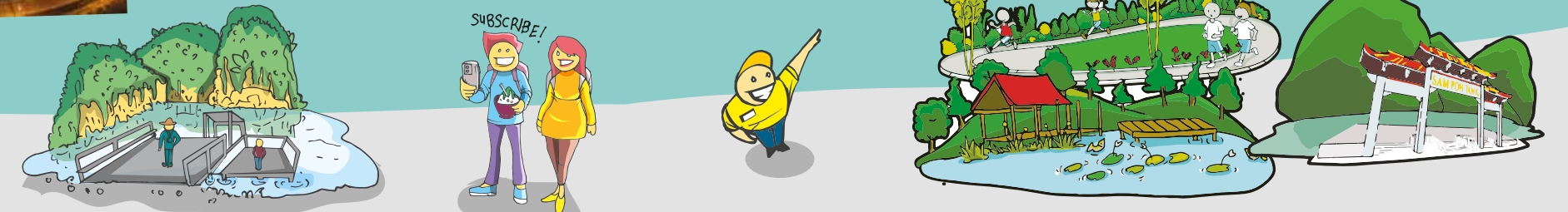


鍾乳洞寺院

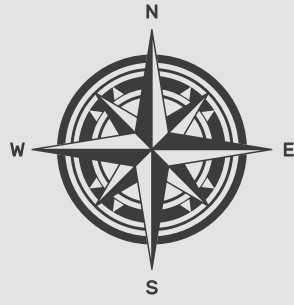
イポーで人気の自然アトラクションのひとつである鍾乳洞寺院には、朝でも夕方でもレクリエーションに適した美しい庭園がある。主な3つの鍾乳洞寺院は、サム・ポー・トン、ケック・ロク・トン、ベラ・トンである。一般公開されているほか、仏教徒の礼拝所としても使われている。

場所は以下の通り:
 1.サム・ポー・トン
 2.ケック・ロク・トン
 3.ペラトン

GPS位置情報
 N4° 33' 49.60584" E 101°6' 55.47888"
 N4° 33' 32.2686" E 101° 7'45.8544"
 N4° 38' 39.27984" E 101° 5'57.74568"

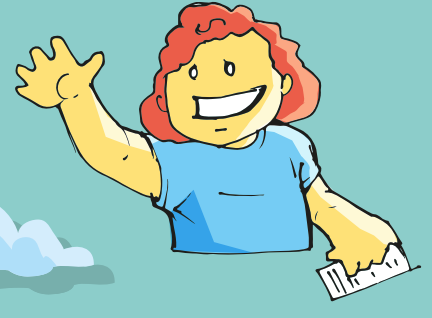


イポーペラ



イポー市

イポーは半島マレーシアで2番目に大きな州、ペラ州の州都だ。別名ティン・シティ。イポーはクアラルンプールから南北高速道路を經由して約200キロ(km)の距離にある。イポーという名前は、オラン・アスリ(先住民)が吹き矢に使う毒液を出す木「エブ」から名付けられた。



参考



- 1 日本庭園
- 2 ペラターフクラブ
- 3 イポーバレード
- 4 イポー川遊歩道
- 5 パーチ メモリアル
- 6 ダルリダズアン博物館
- 7 ゲランマラム ナイトマーケット
- 8 ダタランピ フードコート
- 9 イポー駅
- 10 市庁舎
- 11 チュンラザック図書館
- 12 ストリートアート
- 13 メモリーレーン
- 14 コンキューバインレーン
- 15 ギャラリー・バングリマ・キンタ

地図標示

- 有料道路
- 出口
- 主要道路
- 代替道路
- 川
- 湖
- 高速道路
- ホテル
- ショッピングモール